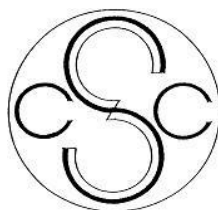


平成30年度
職員募集案内

電気職・機械職



下水道を総合的にサポート

公益財団法人 千葉県下水道公社

当社のキャラクター
「スーアくん」

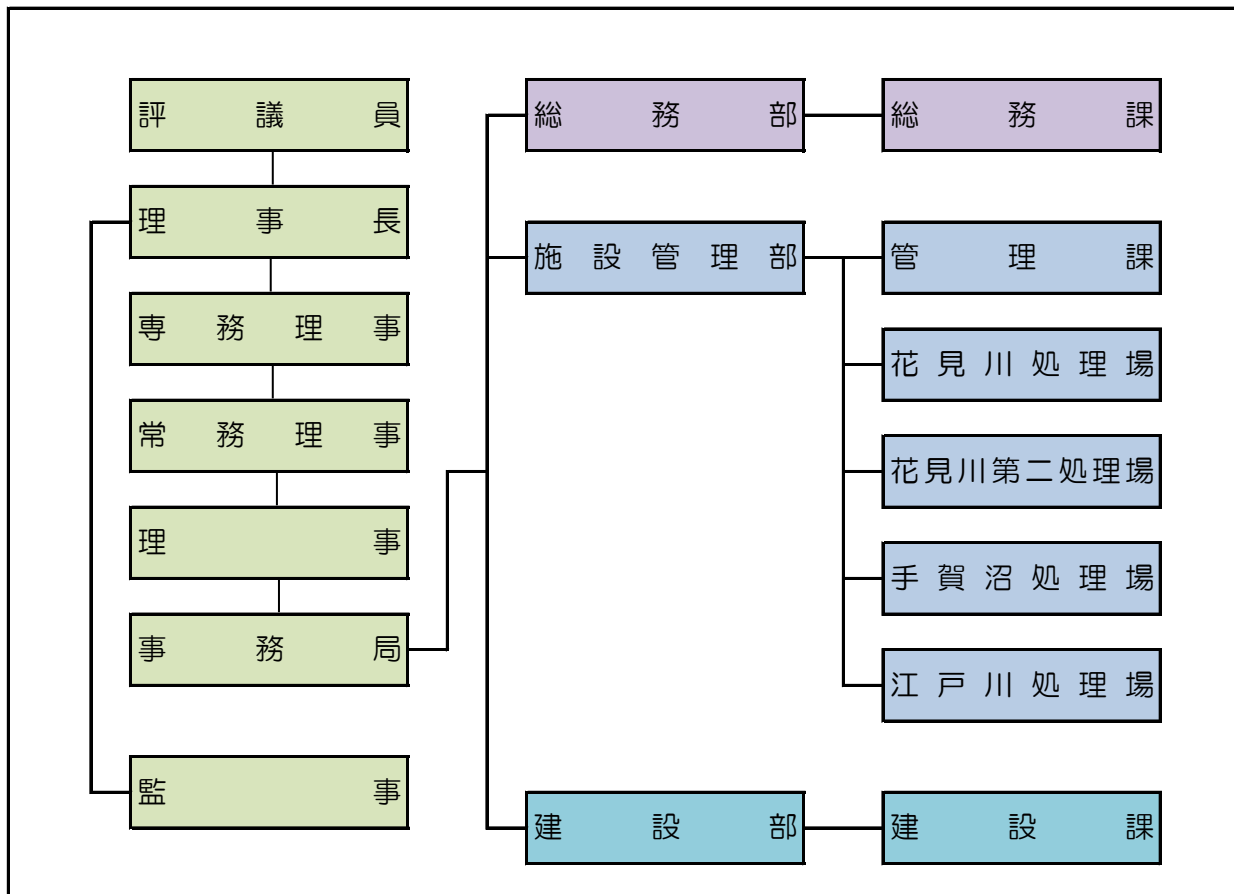


はじめに

当社は、流域下水道の維持管理及び公共下水道に関する業務を行うほかに下水道知識の普及啓発活動、下水道技術の調査研究及びその成果の活用等を行い、千葉県及び市町村の下水道事業に協力し、もって県民の生活環境の改善と公共用水域の水質保全に寄与し、公衆衛生の向上及び環境保全を目的としています。

下水道公社の仕事

公社には「電気職」、「機械職」、「化学職」、「土木職」、「建築職」、「事務職」の6職種に区分された職員が、各所属に配属され相互に協力して仕事に取り組んでいます。



〈所在地〉 本 社 千葉市美浜区磯辺8-24-1
(総務部、施設管理部管理課・花見川処理場、建設部)

施設管理部花見川第二処理場 千葉市美浜区豊砂7

施設管理部手賀沼処理場 我孫子市相島新田85-5

施設管理部江戸川処理場 市川市福栄4-32-2

職種ごとの仕事

各職種の仕事は次のものがあげられます。



電気職

千葉県の流域下水道施設内の電気設備の修繕工事に係る設計・積算・施工監理及び運転管理や保守点検業務など

機械職

千葉県の流域下水道施設内の機械設備の修繕工事に係る設計・積算・施工監理及び運転管理や保守点検業務など

化学職

千葉県の流域下水道施設の流入水や処理水などを分析して良好な水質を維持するための運転監視など

土木職

千葉県や県内市町村の公共下水道施設の整備に伴う建設工事に係る設計・積算・施工監理など

事務職

人事・給与・サービス管理・福利厚生、理事会や評議員会の開催、決算や予算などのほかに啓発活動の計画立案など

ポイント！

それぞれの専門職種で採用されますが、事前に必要な資格などはありません。

何よりも誰もが初心者で知らないことばかりで不安になるかもしれませんが、採用されてからは、先輩たちの指導のもとで経験を積み重ねていくことによって専門職種以外のことでも進んで身に付けていくことで、最終的に下水道のエキスパートを目指すことができます。

また、採用後は新人研修を始め階層別の基本研修のほかに、社内で資格取得を奨励する制度があり更なるスキルアップを目指すことができます。奨励する資格を取得するための経費の一部が支援されます。

下水道公社について

当公社は、平成4年3月25日に全国で31番目の下水道公社として設立され、4月1日からそれまでの財団法人千葉県都市公社（現：一般財団法人千葉県まちづくり公社）から業務を引き継ぎ業務を開始しました。

当時は市町村の公共下水道^{※1}事業の整備促進を目的にしていた公社は珍しく全国初でした。

これまでに、流域下水道^{※2}施設の維持管理や公共下水道施設の設計業務や建設工事や県民に対する下水道知識の普及啓発、下水道技術に関する調査研究や技術者養成等の業務に取り組んでいます。

名 称 公益財団法人 千葉県下水道公社

設 立 平成4年3月25日

代 表 者 理事長 早川 徹

基本財産 3億6千7百万円
(千葉県：2億円 千葉県企業土地管理局 3千万円
県内54市町村：1億3千7百万円)

職 員 数 45名（平成30年4月現在）

年間予算 6,857,761千円（平成30年度当初）

主要事業 (1)下水道知識の普及啓発
(2)下水道技術の調査・研究
(3)下水道技術者の養成
(4)流域下水道施設の維持管理等
(5)公共下水道施設の設計・設計積算・施工監理・建設工事・技術的支援
(6)流域下水道施設の設計・設計積算・施工監理・技術的支援

ポイント！

※1 公共下水道とは？

主として市街地における雨水や汚水を地下に埋設した管渠で排除し、終末処理場（一般に単独公共下水道という）、または流域下水道に接続するもの（一般に流域関連公共下水道）をいいます。公共下水道事業は、原則として市町村がおこなっています。

※2 流域下水道とは？

2つ以上の市町村の公共下水道から流れてくる下水を広域的に集めて、終末処理場で浄化し公共用水域に放流する大規模な下水道を流域下水道といいます。流域下水道の整備によって、広い範囲にわたって下水道の整備が行われ、水域の水質は効果的に保全されます。幹線管渠及び終末処理場の建設・管理は県がおこなっています。

採 用 に つ い て

採用予定日 平成30年10月1日(月)

ただし、現在就業中で離職手続き等で困難な場合は相談に応じさせていただきます。

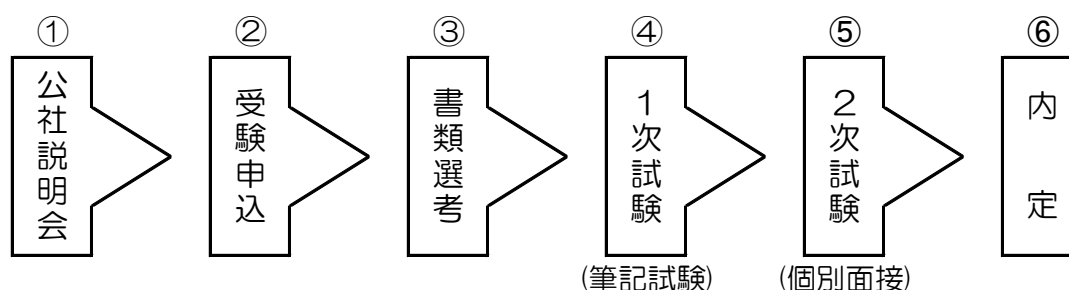
採用種目		採用予定 人 数	受 験 資 格	お仕事の内容
技術職	電気	計2名	<ul style="list-style-type: none"> ・昭和58年4月2日以降に生まれた方 ・平成30年3月31日までに学校教育法に基づく大学を卒業した方 ・現在就業中の方は、採用時までに離職できる方 	施設の電気設備の設計積算・施工監理及び運転、保守管理等
	機械			施設の機械設備の設計積算・施工監理及び運転、保守管理等

次のいずれかに該当する方は、受験することができません。

- (1) 成年被後見人又は被保佐人(準禁治産者を含む。)
- (2) 日本の国籍を有しない方
- (3) 禁錮以上の刑に処せられ、その執行を終わるまで又はその執行を受けることがなくなるまでの方
- (4) 日本国憲法施行の日以後において、日本国憲法又はその下に成立した政府を暴力で破壊することを主張する政党その他の団体を結成し、又はこれに加入した方

主 な ス ケ ジ ュ ー ル

採用までのスケジュールは次の流れになります。



① 公社説明会

採用試験受験希望者の方を対象に開催します。

これまでに学び、経験してきたことを活かして当公社の一員として業務に就いていけるかどうかを判断していただくために職場環境や業務内容等について事前に見学していただくもので自由参加です。

※ 参加・不参加は試験の合否及び採用には一切関係ありませんのでご注意ください。

【開催日時】

第1回 平成30年6月9日(土)午後1時00分から

第2回 平成30年6月17日(日)午後1時00分から

※ いずれも同じ内容で開催します。

【日 程】

受 付 午後1時00分～

概要説明 午後1時30分～

施設見学 午後2時15分～

業務説明 午後3時15分～

質 疑 午後4時15分～

【開催場所】

市川市福栄4-32-2 (江戸川第二終末処理場内)

公益財団法人 千葉県下水道公社 江戸川処理場

東京メトロ東西線 南行徳駅下車 徒歩約15分

JR京葉線 市川塩浜駅下車 徒歩約25分

※ 試験会場とは異なりますのでご注意ください。

【参加申し込み】

受付期間 平成30年5月18日(金)～5月31日(木)

- お申し込みは電話又はメールで氏名、住所、電話(携帯)番号、生年月日、卒業大学(学部等)及び勤務先名(担当業務)、希望日(6/9又は6/17)をお知らせ下さい。
- 受付の際にご本人確認を行うため、運転免許証等、顔写真のついた身分を証明するものを持参して下さい。
- 施設見学は徒歩で移動するので歩きやすい靴、暑さが予想されるので軽装で来社下さい。
- 自動車での来場はご遠慮下さい。
- 説明会の参加費等は一切不要ですが、来社に伴う交通費等については各自でご負担ください。

【申し込み又は問合せ先】

総務部総務課

電話 043-278-1631

電話の場合 土・日曜日及び祝祭日を除く午前9時から午後5時まで

メールアドレス saiyou@chiba-gesui.or.jp

メールの場合 受付したことを確認したことを返信します。

② 受験申込

採用試験の受験に係る書類を提出（郵送）していただきます。

【提出書類】

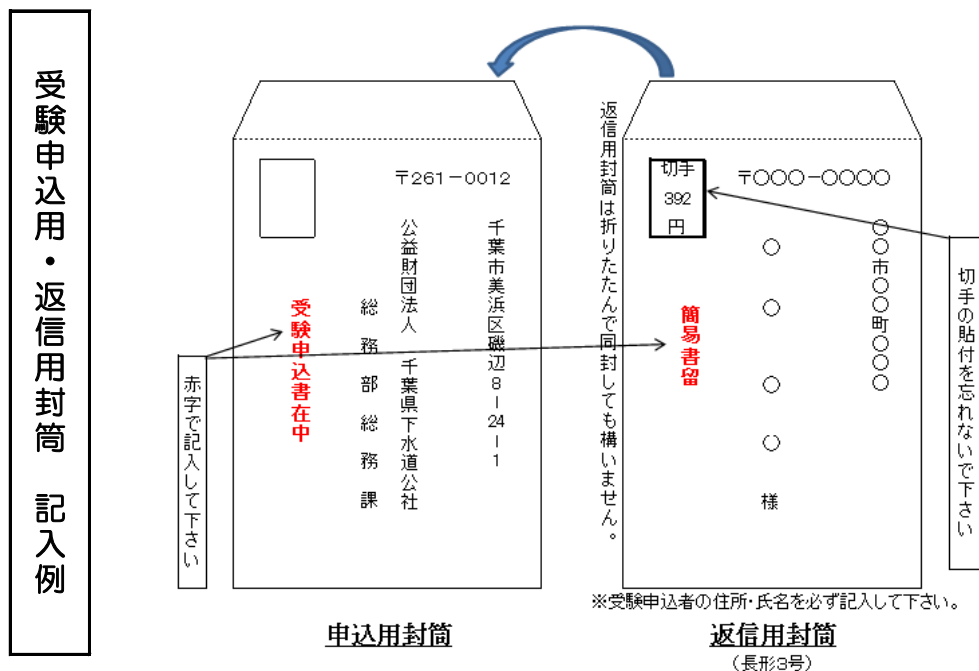
- エントリーシート（所定様式）
- 履歴書
- 受験票（所定様式）
- 職歴書
- 卒業証明書
- 受験票返信用封筒
- 返信用封筒（切手392円を貼付）

【注意事項】

- 本試験案内を必ずよく読んでからお申し込み下さい。
- 提出書類は注意事項をよく読んで、必要事項を自筆ですべて記入して下さい。
- 写真2枚（同一のもので6か月以内に撮影した上半身、脱帽、正面向き、縦約4cm×横約3cm）を受験申込書と受験票にそれぞれ貼付して下さい。
- 書き損じた場合は、二重線で抹消して余白等に記入するなど、わかりやすく訂正して下さい。
- 提出書類にご記入いただいた個人情報、職員採用試験及び採用事務の目的以外に使用することはありません。
（提出いただいた後の修正・訂正はできません。また、返却はできませんのでご了承下さい。）
- 職歴書は就業経験のある既卒者のみ提出して下さい。様式は任意、雇用証明等は不要です。
- 書類不備の場合、受け付けられません。

【受付期間】

平成30年5月21日（月）～6月26日（火）必着



③ 書類選考

受付期間に提出いただいた書類で受験資格などを確認して、受験資格者の方へ受付済みの受験票及び試験実施案内を送付させていただきます。

【返送時期】

平成30年7月2日（月）頃発送

（7月6日（金）までに到着しない場合は、総務部総務課にお問い合わせください。

④ 1次試験（筆記試験）

【実施日・会場】

実施日 平成30年7月29日（日）

会場 千葉市美浜区磯辺8-24-1（花見川終末処理場内）

公益財団法人 千葉県下水道公社 本社

日程 受付 午前9時00分～午前9時20分

試験開始 午前9時30分

（教養試験 専門試験 小論文）

終了 午後4時00分頃（予定）

※ 受付終了後は原則として受験できません。受付時間内に来社して下さい。

なお、交通機関等の遅延による遅刻の場合、交通機関等発行の遅延証明書の提出を条件として試験開始後30分までの遅刻であれば、受験することができます。

【試験内容】

1次試験は大学卒業程度で次の内容で実施します。

試験	方法	出題分野
教養	40題 2時間 択一式	社会、人文、自然に関する一般知識を伴う問題（20題） 文章理解、判断推理、数的推理、資料解釈に関する能力を問う問題（20題）
専門※	30題 2時間 択一式	数学・物理、電磁気学・電気回路、電気計測・制御、 電気機器・電力工学、電子工学、情報・通信工学
		数学・物理、材料力学、流体力学、熱力学、電気工作、 機械力学・制御、機械設計、機械材料、機械工作
小論文	1時間	特定のテーマについて論述する試験（800字程度）

※ 受験する職種ごと

【試験当日に持参するもの】

- ・返送された（受付済み）の受験票
- ・鉛筆またはシャープペンシル（HB）、消しゴム
- ・昼食（必要な方のみ）

【試験に関する注意事項】

- ・試験会場へは公共交通機関（電車・バス等）を利用してお越し下さい。
- ・試験会場で受付をする際には本人確認を行いますので、必ず受験票を提示して下さい。
- ・試験会場は、受験票に明示されていますので必ず確認して下さい。
- ・試験終了まで会場敷地外には出ることができませんので、昼食等を必ず持参して下さい。
- ・時計を持参する場合は、時計機能だけのものに限りません。また、携帯電話等を時計として使用することはできません。
- ・不正行為等を防止する観点から、試験会場内における携帯電話等の通信機器の操作や、一切の情報の送受信等を禁止します。試験を開始する前には、必ずこれらの通信機器の電源を切ったうえで、カバンの中にしまして下さい。
- ・敷地内指定箇所以外は禁煙です。

【1次試験の結果通知】

1次試験の結果通知は郵送いたします。また、合格者へは2次試験（個別面接）の実施案内について文書で郵送いたします。

通知発送予定日 平成30年8月8日（水）頃

⑤ 2次試験（個別面接）

【実施日・会場】

実施日 平成30年8月25日（土）予定

会場 千葉市美浜区磯辺8-24-1（花見川終末処理場内）

公益財団法人 千葉県下水道公社 本社

【試験内容】

個別面接は1人ずつ実施します。面接時間は20分～25分程度です。

【2次試験の結果通知】

2次試験の結果通知は郵送いたします。

内定者 期日内に「採用内定承諾書」を提出していただきます。

補欠者 内定者から期日内に「採用内定承諾書」が提出されない場合は、補欠者へ順次、連絡させていただきます。

通知発送予定日 平成30年9月3日（月）頃

⑥ 内 定

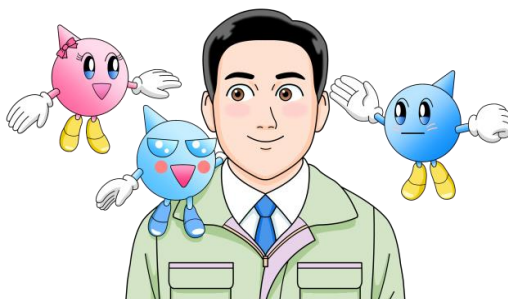
2次試験の結果により、最終合格者から「採用内定承諾書」を提出いただき内定となります。

勤務条件などについて

当社の規程により基本的な勤務条件は次のとおりになります。

採用日以降の3か月間は試用期間となります。

- (1) 基本給 給料月額 185,800円 (大卒初任給)
- (2) 手当等 上記給料月額の外に地域手当、通勤手当、扶養手当、時間外勤務手当等
- (3) 賞 与 期末手当・勤勉手当 年2回 4.4か月
- (4) 昇 給 年1回 (千葉県に準ずる)
- (5) 勤務時間 午前8時30分から午後5時15分まで (時差出勤制度あり)
- (6) 休 日 土・日曜日、祝日、年末年始 (12/29~1/3)
- (7) 休 暇 年次有給休暇 年20日
特別休暇 (結婚、出産、子育て、忌引き等)
夏季休暇 年6日



採用試験に関わるお問合せ先

公益財団法人 千葉県下水道公社
総務部総務課 担当：石橋・広瀬
住 所 千葉市美浜区磯辺8-24-1
電 話 043-278-1631 (代表)

所 定 様 式

- エントリーシート
- 受 験 票

平成30年度公益財団法人千葉県下水道公社採用試験

エントリーシート

職 種	電 気 ・ 機 械	公社説明会	参加した ・ 参加していない	
氏 名	ふりがな		生 年 月 日	
			昭和 ・ 平成 年 月 日生 (満 歳)	
性 別	男 ・ 女	電話番号	電話番号	
現住所	〒 -			
最 終 学 歴				
学 校 名		在学期間	<input type="checkbox"/> 卒業 <input type="checkbox"/> 卒業見込	
学部学科専攻		平成 年 月 ～ 平成 年 月		
職 歴 (職務経験がある方は記載して下さい。) 直近2か所				
勤務先名		仕 事 内 容	平成 年 月 ～ 平成 年 月	
			雇用形態	
				平成 年 月 ～ 平成 年 月
				雇用形態
免 許 資 格	<input type="checkbox"/> 普通自動車	平成 年 月 取得		
	運転免許 <input type="checkbox"/> 大型自動車	平成 年 月 取得		
	<input type="checkbox"/> その他 ()	平成 年 月 取得		
	その他の資格免許			
質問1	あなたが当公社に応募した理由を記載して下さい。			
質問2	「下水道」という言葉を聞いて、あなたはどのような印象を持つかを記載して下さい。			
質問3	あなたが、「過去に打ち込んだこと」又は「自信を持っていることについて記載して下さい。			
質問4	あなた自身の「長所」と「短所」について、それぞれ記載して下さい。			

平成30年度公益財団法人千葉県下水道公社採用試験

受 験 票

職 種	電 気 ・ 機 械	受験番号	受験者記入不要
ふりがな 氏 名			男 ・ 女

写真貼付欄

写真は申込6か月以内に上半身、脱帽、正面向きを撮ったもの

縦 約4cm
横 約3cm

平成 年 月 撮影

受 付 印

1 試験日
平成30年7月29日(日)
受 付 午前9時00分～20分

2 試験会場
千葉市美浜区磯辺8-24-1(花見川終末処理場内)
公益財団法人 千葉県下水道公社 本社
4階 大会議室

3 携行品
本票(受付済)、鉛筆又はシャープペンシル(HB)、消しゴム
昼食(敷地内、近隣に飲食店はありません。)

受験心得

- 1 当日、受付時間終了後は原則として受験できません。受付時間内にご来場ください。
- 2 時計を持参する場合は、時計機能だけのものに限りません。携帯電話等を時計として使用することは認められません。
- 3 不正行為等を防止する観点から、試験会場内における携帯電話等の通信機器の操作や、一切の情報の送受信等を禁止します。試験を開始する前には、必ずこれらの通信機器の電源を切ったうえで、カバンの中にしまってください。
- 3 昼食等のゴミ類は各自でお持ち帰りください。

